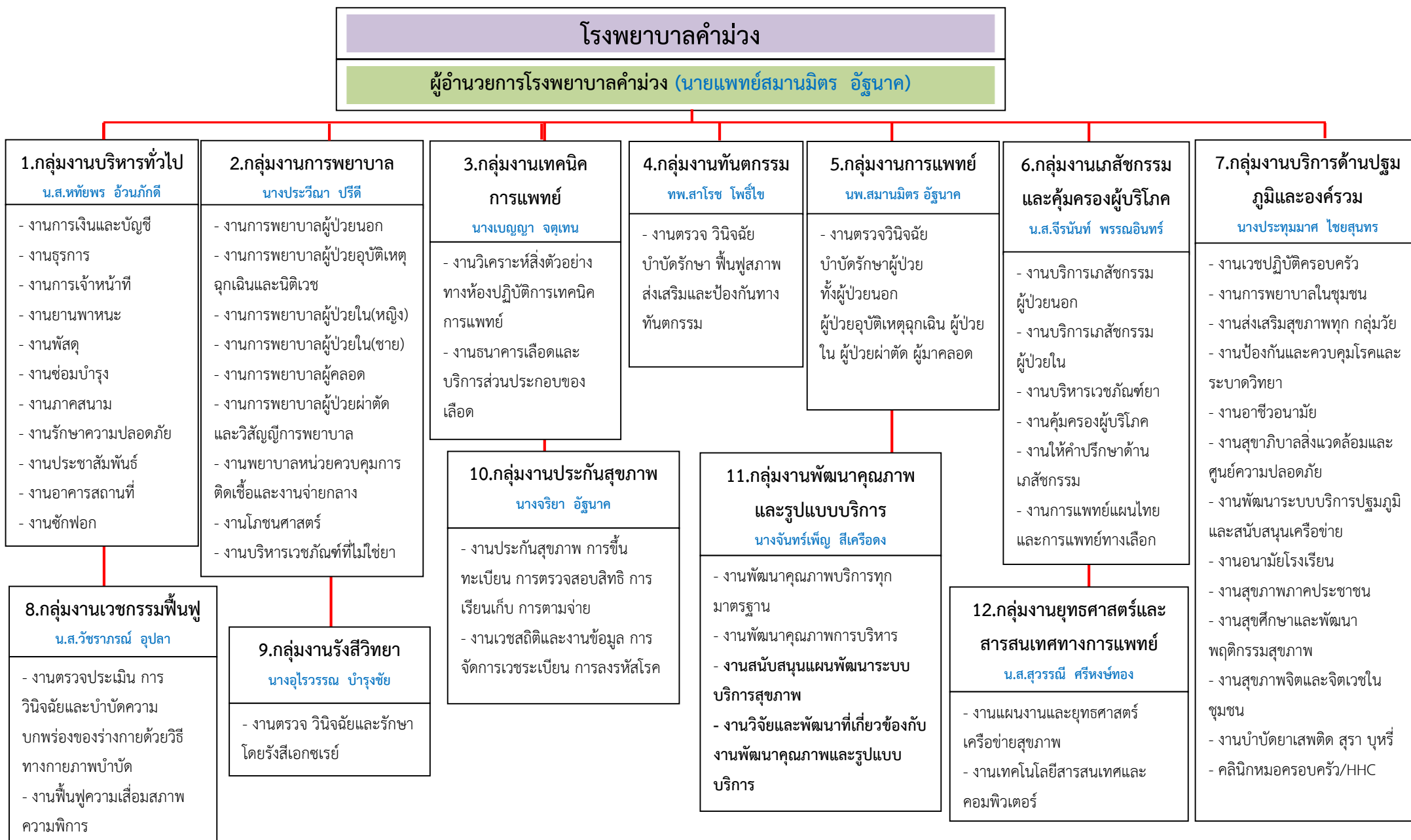


(1) โครงสร้างการองค์กร



## 2.กลุ่มงานการพยาบาล

นางประวีณา ปรีดี

วิเคราะห์ กำหนดทิศทาง นโยบาย และยุทธศาสตร์ ในการบริหารจัดการและพัฒนาคุณภาพ การพยาบาล จัดระบบการพยาบาล ระบบประกันคุณภาพด้านการพยาบาล

### (1) งานการพยาบาลผู้ป่วยนอก

หัวหน้างาน : นางฉานนิญมนต์ นาลาบ  
รองคนที่ 1 : นางฉานนรินทร์ ทรัพย์กุล  
รองคนที่ 2 : นางสาวชวาวรรณ คำจันทร์ดี

- งานพยาบาลผู้ป่วยนอก หรือ ผู้ใช้บริการสุขภาพที่มาใช้บริการทุกมิติให้การรักษพยาบาลผู้ป่วย ผู้ใช้บริการไม่ต้องพักรักษาตัวใน รพ.ด้วยการคัดกรอง การปฐมพยาบาล การตรวจพิเศษ การให้คำปรึกษาและคลินิกสุขภาพจิต งานตรวจสุขภาพ งานคลินิกพิเศษ งานโรคเรื้อรัง ศูนย์รับผู้ป่วย งานการส่งต่อ และการบริการหน่วยปฐมพยาบาล
- งานสังคมสงเคราะห์การให้บริการสังคม สงเคราะห์ทาง การแพทย์ผู้ป่วยนอก ผู้ป่วยใน ครอบครัวและชุมชนการบริการคลินิกศูนย์พึ่งได้

### (5) งานพยาบาลหน่วยควบคุมการ ติดเชื้อและงานจ่ายกลาง

- งานการพยาบาลควบคุมการติดเชื้อ  
หัวหน้างาน : นางจันทร์เพ็ญ สีเครื่องดง
- งานจ่ายกลาง  
หัวหน้างาน : นางชฎา ภูยาตาว
- งานศูนย์เครื่องมือแพทย์  
หัวหน้างาน : นางมยุรี ภูขยัน

### (2) งานการพยาบาลผู้ป่วย อุบัติเหตุฉุกเฉินและนิติเวช

หัวหน้างาน : นางรักปรานี ถนอมเงิน  
รองคนที่ 1 : นางผจงจิต สุวรรณศรี  
รองคนที่ 2 : นางเย็นฤดี หลักคำ

- งานการพยาบาลผู้ป่วยอุบัติเหตุฉุกเฉิน การพยาบาล เพื่อช่วยชีวิต แก้ไขภาวะวิกฤตที่คุกคามชีวิต

### (6) งานการพยาบาลผู้ป่วย ผ่าตัดและวิสัญญีพยาบาล

หัวหน้างาน : นางมยุรี ภูขยัน  
รองคนที่ 1 : นางขวัญฤทัย แก้วไตรรัตน์  
รองคนที่ 2 : นางสาวนภกรมย์ โยริเสน

- งานการพยาบาลผู้ป่วยผ่าตัดเพื่อบำบัดรักษาหรือ ผ่าตัดส่งตรวจ เพื่อการวินิจฉัยรักษา ติดตามผลการ พยาบาลผู้ป่วยผ่าตัด และวินิจฉัยพัฒนาคุณภาพการ พยาบาล ทั้งก่อนการผ่าตัด ขณะผ่าตัด และหลังผ่าตัด
- งานวิสัญญีพยาบาล การพยาบาลผู้ป่วยที่ต้อง ได้รับความระงับความรู้สึก การใช้เทคโนโลยีในการ ระงับความรู้สึก การดูแลผู้ป่วยอย่างใกล้ชิด เพื่อ ควบคุมคงไว้ซึ่งสัญญาณชีพและความปลอดภัยใน ชีวิตผู้ป่วย

### (3) งานการพยาบาลผู้ป่วยใน (หญิง)

หัวหน้างาน : นางจันทร์เพ็ญ สีเครื่องดง  
รองคนที่ 1 : นางสาวลภัสสรดา ดุลนีย์  
รองคนที่ 2 : นางวิราวัลย์ มหาชัย

- งานการพยาบาลผู้ป่วยในทุกประเภททุกสาขา บริการ
- งานการพยาบาลผู้ป่วยในที่อยู่ในภาวะวิกฤต หรือ มีแนวโน้มเข้าสู่ระยะวิกฤตต้องได้รับการ รักษาพยาบาลอย่างใกล้ชิด การใช้เครื่องมือ ช่วยชีวิต การเฝ้าระวังอย่างใกล้ชิด การส่งเสริมงาน การพยาบาลผู้ป่วยระยะสุดท้าย

### (7) งานการพยาบาลผู้คลอด

หัวหน้างาน : นางพัชริยาภรณ์ ศิลวิชัย  
รองคนที่ 1 : นางนฤมล บรรพศิริ  
รองคนที่ 2 : นางสาวพัชรินทร์ วันชูเสริม

- งานการพยาบาลผู้คลอด การพยาบาลในระยะ ตั้งครรภ์ ระยะระคลอด ระยะคลอด
- งานการพยาบาลทารกแรกเกิด

### งานทำความสะอาด (ผู้ควบคุมกำกับ : นางจันทร์เพ็ญ สีเครื่องดง)

หัวหน้างาน : นายรัชชัย แก้วขอนแก่น, รองหัวหน้างาน : นางบุญเลียบ ศรีบุญเรือง

- ดูแลทำความสะอาดในหอผู้ป่วยและพื้นที่ในโรงพยาบาลตามที่ได้รับมอบหมาย

### (4) งานการพยาบาลผู้ป่วยใน (ชาย)

หัวหน้างาน : นางชฎา ภูยาตาว  
รองคนที่ 1 : นางบุญญรัตน์ ฐานะรุ่งเรืองเลิศ  
รองคนที่ 2 : นางสุพัตรา เหล่าอารีรัตน์

- งานการพยาบาลผู้ป่วยในทุกประเภททุก สาขาบริการ
- งานการพยาบาลผู้ป่วยในที่อยู่ในภาวะวิกฤต หรือมีแนวโน้มเข้าสู่ระยะวิกฤตต้องได้รับการ รักษาพยาบาลอย่างใกล้ชิด การใช้เครื่องมือ ช่วยชีวิต การเฝ้าระวังอย่างใกล้ชิด การส่งเสริม งานการพยาบาลผู้ป่วยระยะสุดท้าย

### (8) งานโภชนศาสตร์

หัวหน้างาน : นางสาวกฤติยาณี มงคล

- งานบริหารจัดการอาหารตามมาตรฐาน โภชนาการ
- งานโภชนบำบัด ให้คำปรึกษา คำแนะนำ ความรู้ด้านโภชนาการและโภชนบำบัด